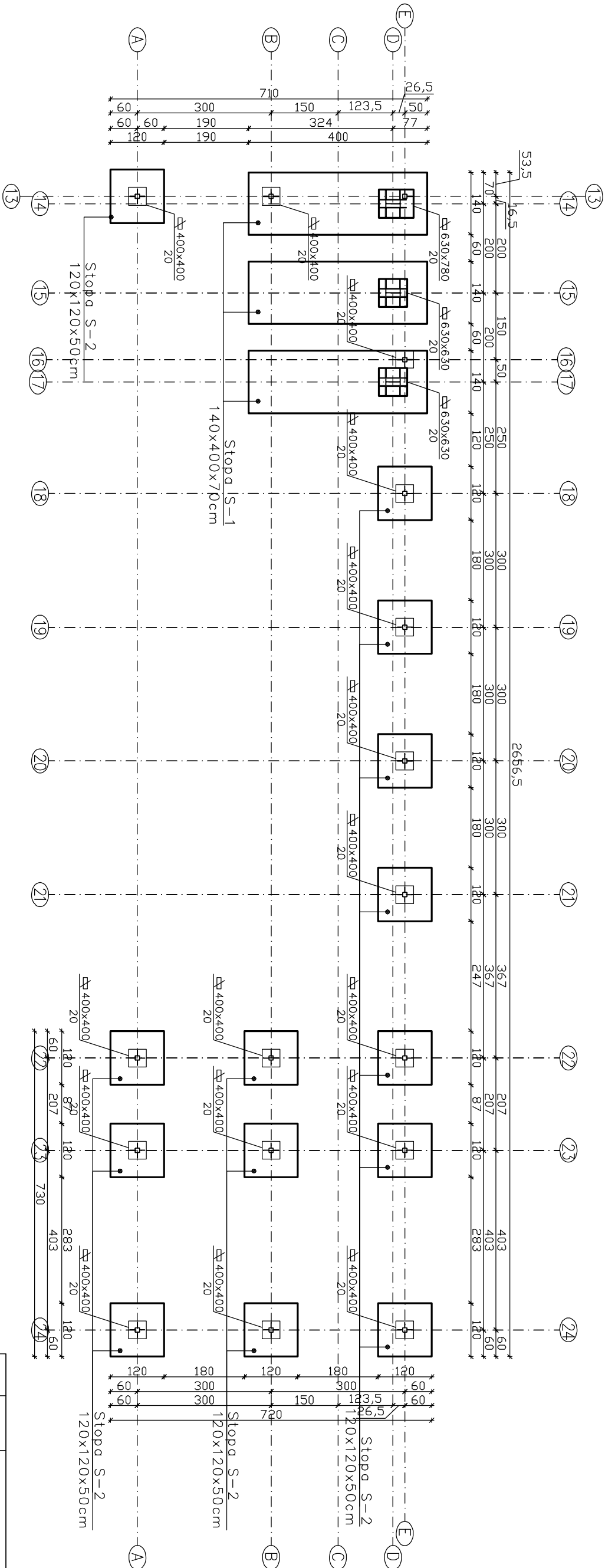


KONSTRUKCJA FUNDAMENTÓW -
TRYBUNY SPORTOWE 2 i 3



BETON C20/25
STAL – PRĘTY ZBROJENIOWE BSt500S
STAL – ELEMENTY WALCOWANE S235JR
SPINY – PACHWINOWE a=5MM
– CZÓŁOWE a=grubości elementów

- UWAGI:
- Fundamenty posadowić na gruncie rodzimym
 - Wykopy wykonać w okresie suchym. Dno wykopu chronić przed wodami opadowymi przez wyprofilowane spodków dla umożliwienia odwodnienia
 - Fundamenty konstruować i wylewać po wykonaniu podkładu z chudego betonu B10 o grubości 10cm
 - Jakikolwiek zmiany oraz korekty (wynikające z zaistniałych warunków na budowie) należy konsultować z autorem projektu.
 - Projektowane fundamenty wykonać z betonu C20/25 (B25) o stopniu wodoszczelności W8. Zbrojenie prętami ze stali klasy A–IIIIN.
 - Ściany fundamentowe wykonywać z bloczków betonowych klasy C15/20 na zaprawie cementowej marki M5.
 - Dokładne wymiary sprawdzić na budowie
 - Projektowany obiekt może być wykonany wyjącznie na podstawie projektu wykonawczego opracowanego przez uprawnionego projektanta
 - Nieodłączną częścią opracowania jest opis techniczny oraz dokumentacja branż: architektura i instalacje

A		-	-		ESP	MK	MUCH	
REW.	DATA	OPIS	RYS.				SPR.	ZATW.
Projekt								
BUDOWA CENTRUM REKREACYJNO-SPORTOWEGO W MIEJSCOWOŚCI STRZEKĄCINO, DZIAŁKA NR 173 OBRĘB STRZEKĄCINO								
Adres								
76-023 STRZEKĄCINO, dz. nr 135, 13/17, 36, 17/1, 17/2, obpł 0074 (STRZEKĄCINO)								
Faza			Data		Nr projektu			
PROJEKT BUDOWLANY			LIPIEC 2016		16006			
Inwestor								
GMINA ŚWIEŻYNO								
Świeżyno 71								
76-024 Świeżyno, powiat koszaliński								
GMINA ŚWIEŻYNO								
NAZWA RYSUNKU								
76-024 Świeżyno, powiat koszaliński								
Główny projektant:								
mgr inż. Tomasz Lisowski			mgr inż. Mirosław Hamburg		Upr. bud. 4662/61			
Upr. bud. 74152/78			Upr. bud. ZAP/0104/POCK/08					
architekt								
70 - 454 SZCZECIN								
al. Powstańców Warszawy 1/207								
tel. 89 240 43 83, 89 240 40 40								
biuro@architektura.pl								
KONSTRUKCJA FUNDAMENTÓW								
- TRYBUNY SPORTOWE 2 I 3								
Branża			Forma	Skala	Nr rysunku	Rozwaga		
KONSTRUKCJA			-	1:100	PB/K02	-		